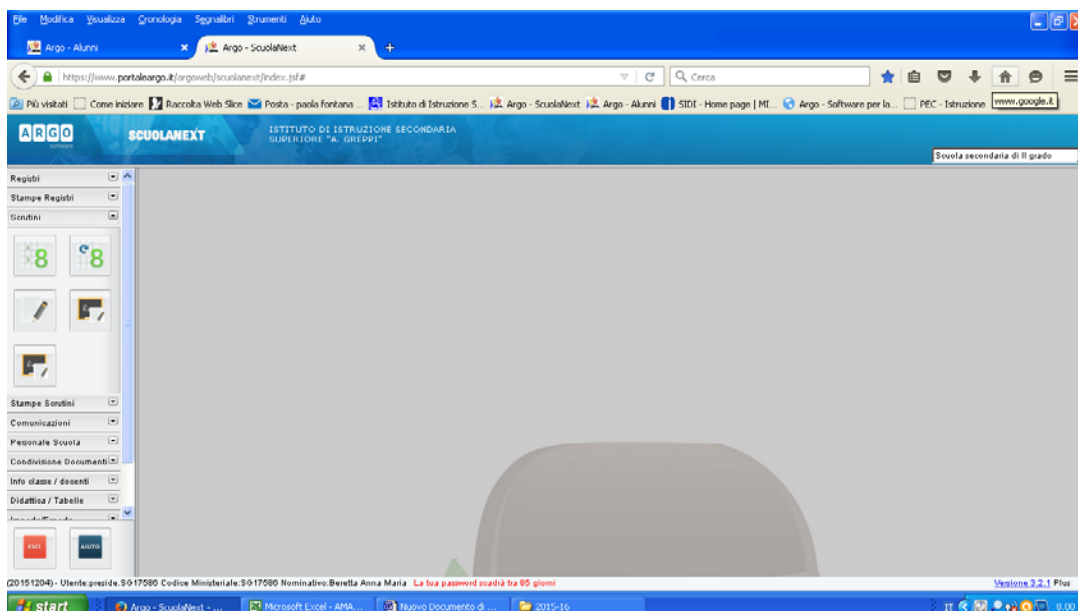
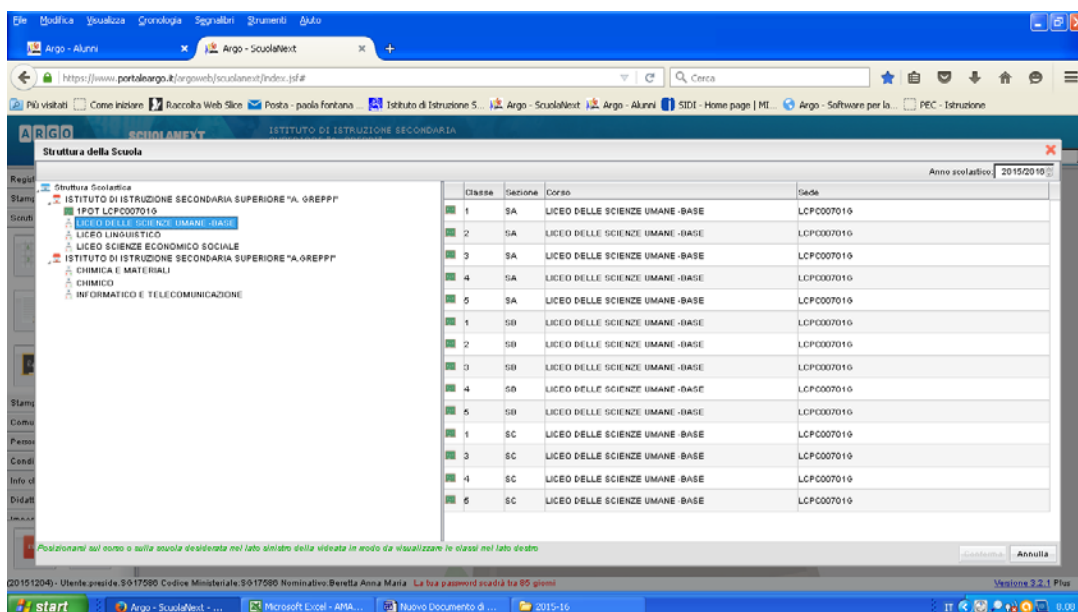


SCRUTINI PRIMO TRIMESTRE PROCEDURA INSERIMENTO VOTI

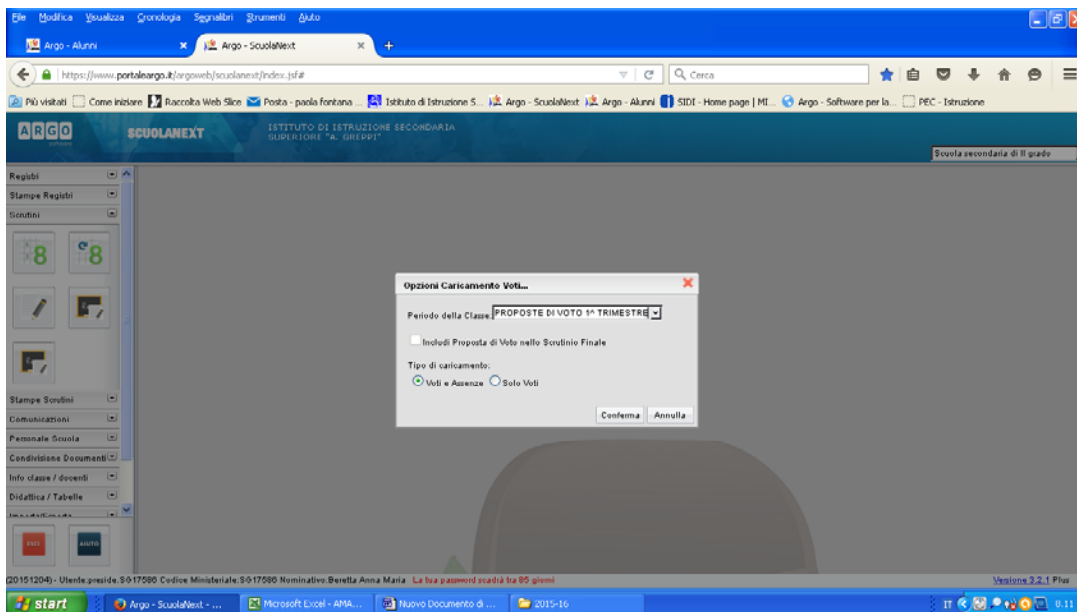
APRIRE DAL MENU' SCRUTINI



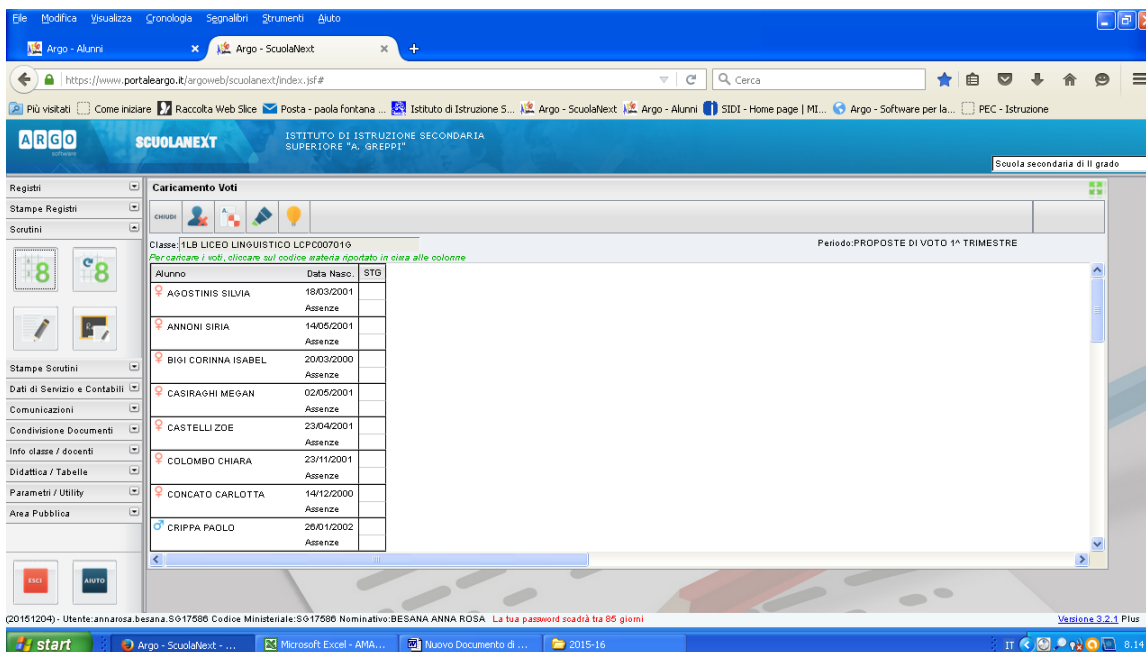
- APRIRE LA PRIMA FINESTRA IN ALTO A DX (fig. 1)
- SELEZIONARE LA CLASSE E CONFERMARE (fig. 2)



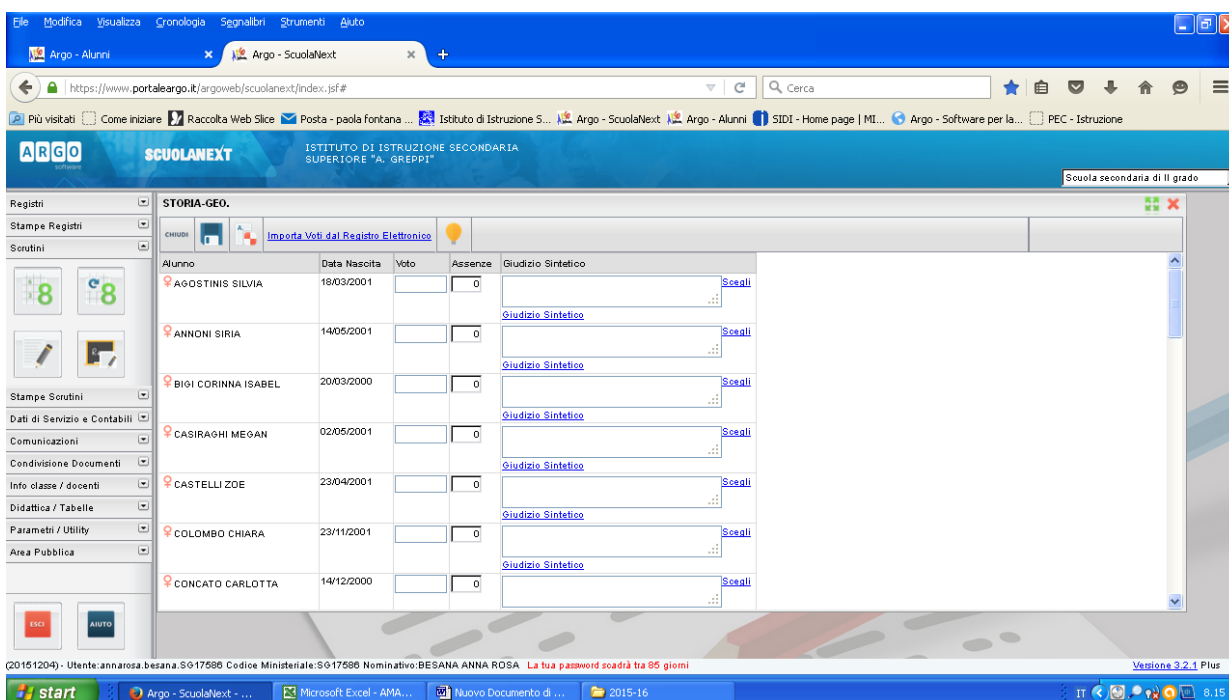
NALLA TABELLA OPZIONE CARICAMENTO SCEGLIERE DAL MENU A FINESTRA PROPOSTE DI VOTO 1^ TRIMESTRE (fig. 3)



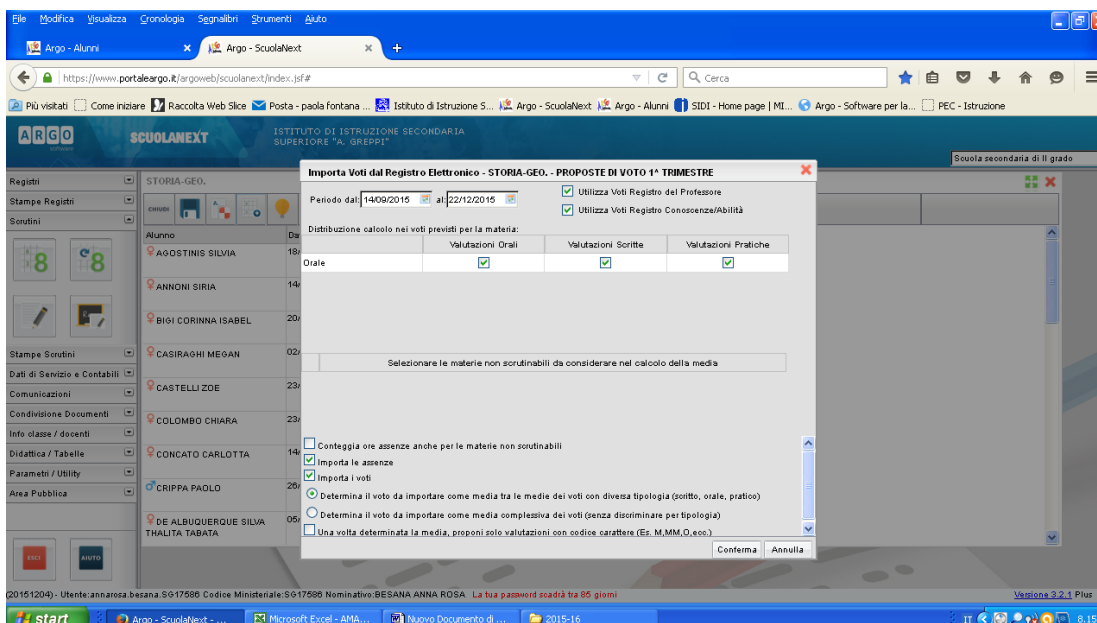
SELEZIONARE LA SIGLA DELLA MATERIA NELLA TABELLINA (fig. 4)



SELEZIONARE IL TASTO IMPORTA VOTI DAL REGISTRO ELETTRONICO (fig. 5)



CONFERMARE (fig. 6)



LA STESSA PROCEDURA SARA' UTILIZZATA PER GLI SCRUTINI DI FINE ANNO.